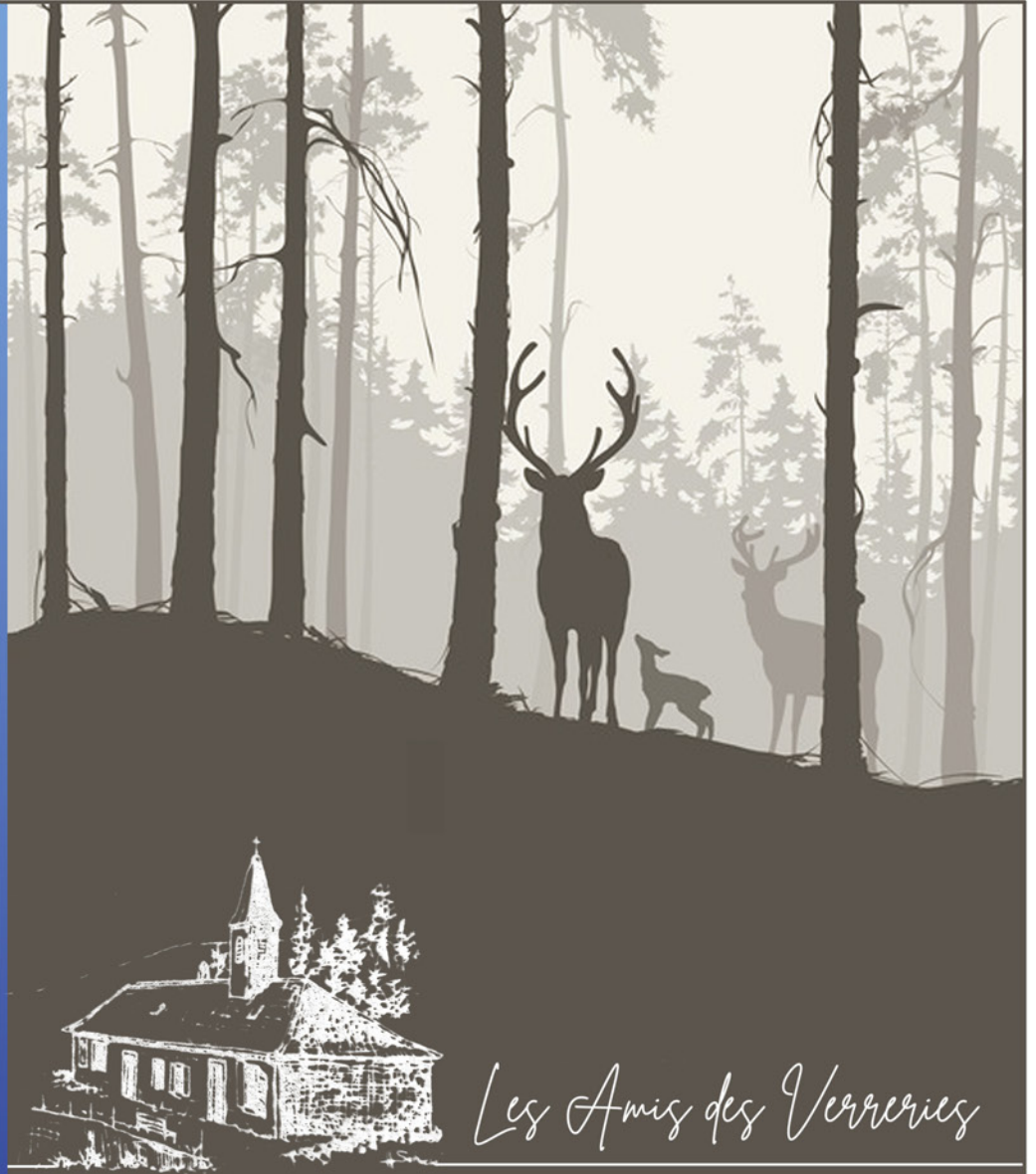


LA PETITE GAZETTE



Les Amis des Verreries



2022

Assemblée générale

3 Avril 2022

Dimanche 3 Avril a eu lieu la 35ème Assemblée Générale de l'Association sous la (dernière) présidence de Claude COLNAT.

A cette occasion, il a rappelé l'histoire de l'association, créée en 1987 et dont il a repris la présidence en 1990. Il a retracé toutes les manifestations qui se sont déroulées dans le hameau de la Grande Verrerie et qui permettent chacune de participer au financement de la réhabilitation de la chapelle- école.

Jamais il n'aurait pensé que cette aventure durerait une trentaine d'années ! Avant de passer la main à la nouvelle présidente, Nathalie KLOTZ MULLER, le nouveau «président d'honneur» a tenu à remercier l'ensemble des personnes qui l'ont entouré pendant toutes ces années !

Une nouvelle présidente

Native du hameau de la Grande Verrerie, Nathalie KLOTZ MULLER est la nouvelle présidente de l'association, dont elle était jusqu'alors la secrétaire.

Elle reprend avec plaisir le flambeau d'une association qui lui tient à coeur, en particulier pour la préservation d'une bâtisse dans laquelle elle a été l'une des dernières à suivre l'enseignement primaire jusqu'à la fermeture de l'école.



" Il est important que cette belle aventure se poursuive au nom de toutes les personnes qui ont oeuvré en ce lieu qui leur tenait à coeur"

Claude Colnat

Saint Antoine de Padoue

11 Juin 2022



Comme chaque année, la fête patronale de la Saint Antoine a connu un grand succès avec la messe célébrée par Père Joseph du Dusenbach, toujours fidèle pour partager ce bel événement avec une cérémonie sous le soleil et la bénédiction des nouvelles statues de Marie et Bernadette. L'association remercie d'ailleurs chaleureusement Mr Hilberer, tailleur de pierre qui a sculpté les deux statues.

Après la cérémonie, le traditionnel repas a réuni une centaine de participants qui ont partagé Kassler et Crudités dans une ambiance conviviale !



Saint Laurent 8 Août 2022



Pour la première fois, la traditionnelle messe de la Saint Laurent n'aura pas pu être célébrée par le Père Joseph, gérant seul le Dusenbach, qui a œuvré afin de trouver un remplaçant mais en vain.

Malgré la mobilisation générale, nous étions sur le point d'annuler la célébration, lorsque le Père Joseph a suggéré que nous fassions un temps de prière, assuré par Mme SCHMITT du Schelmenkopf qui a rempli cette mission avec brio.

Un moment festif a clôturé la messe autour d'un apéritif offert par M. & Mme SEITERT, que nous remercions chaleureusement.



Messe de Noël 24 Décembre 2022

Comme le veut la tradition, la Messe de Noël a une fois de plus attiré un grand nombre de personnes, qui parfois venaient de bien plus loin que la commune de Ribeauvillé

Claude Colnat avec son accordéon a accompagné les chants de Noël. Une ambiance chaleureuse, avec quelques rires également, ce qui fait le charme de cette messe, qui s'est terminée autour d'un vin chaud offert par l'association.



Parmi les projets... un site internet

Début 2023, l'association a lancé l'ébauche de son site internet ! Au courant des prochains mois, il sera mis à jour régulièrement ; grâce notamment à des photos et des archives du Cercle Historique de Ribeauvillé (*que nous remercions d'ailleurs chaleureusement*), mais aussi aux connaissances et aux anecdotes des habitants des lieux, vous y retrouverez l'histoire des verreries, de l'association mais aussi les actualités et différents événements organisés. Il est même déjà possible de régler directement votre cotisation et de faire un don !

rendez-vous sur : lesamidesverreries.fr



ZOOM sur *La Vierge du Rocher des Corbeaux*

Situé à flanc de montagne du Taennchel, le rocher des corbeaux abrite depuis 1947 une statue de la Vierge, installée par les habitants des Verreries, rendant hommage aux jeunes verriers tombés lors de la 2e Guerre Mondiale.

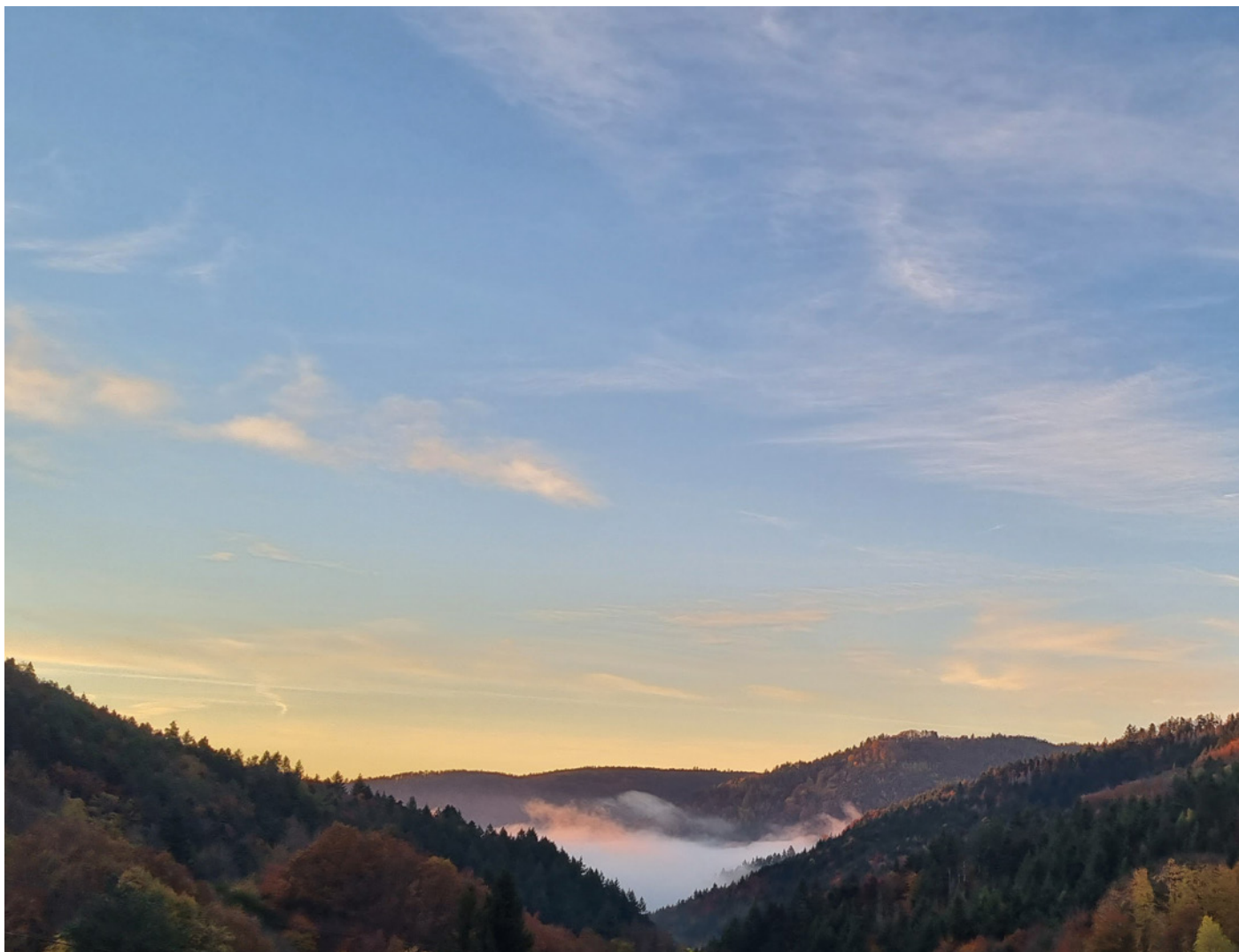
Réalisée par les ateliers de sculpture Paul Brutschi, en 1944, elle a été financée par les habitants des Verreries et annexes (Saxermatt & Schelmenkopf).

Pour faciliter l'accès à un plus grand nombre pour le pèlerinage de commémoration, une chapelle a été construite au Mittelberg en 1959.



Si cette statue est toujours visible à sa place, dans la cavité perchée à quelques mètres de hauteur au rocher des corbeaux, un autre exemplaire est gardé au cercle historique de Ribeuwillé, avec de nombreuses archives sur les Verreries !





Cette petite gazette rassemble quelques photos des événements ayant eu lieu au cours de l'année.

Le comité remercie l'ensemble des personnes, membres, bénévoles et donateurs pour leur fidélité et leur soutien.

Merci !

Agenda 2023

10 JUIN Saint Antoine

06 AOÛT Saint Laurent

24 DECEMBRE Messe de Noël

et peut-être d'autres dates ;)